

なるほど
便利で
安心!

ワンダフルパスポート Q & A



Q 申し込み期間は?

A 30ヵ月、36ヵ月、54ヵ月、60ヵ月パックは弊社での車両購入時に、WF24Aパックは車検6ヵ月前から車検到来までに、WA24Aパックは車検から6ヵ月点検までにご入会ください。

Q 代金は?

A 当ワンダフルパスポート料金のお支払いは、お申し込み時に現金またはクレジットカード等で全額前払いいただけます。

Q 途中解約はできるの?

A 中途解約はワンダフルパスポート対象車両の保有を中止したとき、または転居等により弊社への入庫が困難になったときのみとします。但し転居の場合、全国ネットワーク移転制度をご利用頂くことができます。

※中途解約の場合は解約金を返金いたします。詳しくは申込書をご覧ください。

Q 他の店舗でも有効?

A 弊社の店舗であればどこでもメンテナンスを実施いたします。



ワンダフルパスポート全国ネットワーク移転制度

お客さまが転居される場合、転居先のダイハツ販売会社で継続してご利用いただける制度です。制度ご利用の際は、当販売会社までお申し込みください。

※転居先によりご利用いただける内容が異なる、もしくはご利用いただけない場合がありますので、詳しくはスタッフまでおたずねください。

ダイハツ ワンダフルパスポートのご注意事項

お願い

- 1 点検作業は予約制のため、早めのご予約をお願いします。
- 2 ご利用の際はご来店ください。
当ワンダフルパスポートは、引取・納車を省いた特別料金の設定になっていますのでご来店をお願いします。(来店特別価格のため引取・納車はお受けできません)
- 3 ワンダフルパスポート項目以外は別途料金となります。
当ワンダフルパスポートの実施項目(中面参照)以外の修理・整備・消耗品交換については別途料金を申し受けます。
- 4 会員証を必ずお持ちください。
会員証は整備ごとに実施済み印を押してお渡しますので必ずお持ちください。

ご注意

- 整備の実施月が過ぎてお客さまが入庫された場合でも、申込書記載の有効期間内であれば同様の整備を実施いたします。
※有効期間が過ぎた場合は返金致しかねます。
- ワンダフルパスポートは特別料金となっていますので、その他の割引制度の対象外とさせていただきます。
消費税率の改定があった場合、未実施の点検整備費用にかかる消費税差額を別途頂戴いたします。
- 車検時には諸費用が別途必要となります。
代行料・重量税・自賠責保険・印紙代・消費税等

ワンダフル
パスポートの
お申し込みは

Light you up  DAIHATSU

ダイハツ車に安心してお乗りいただくための
メンテナンスを「お得な価格でパック」にした

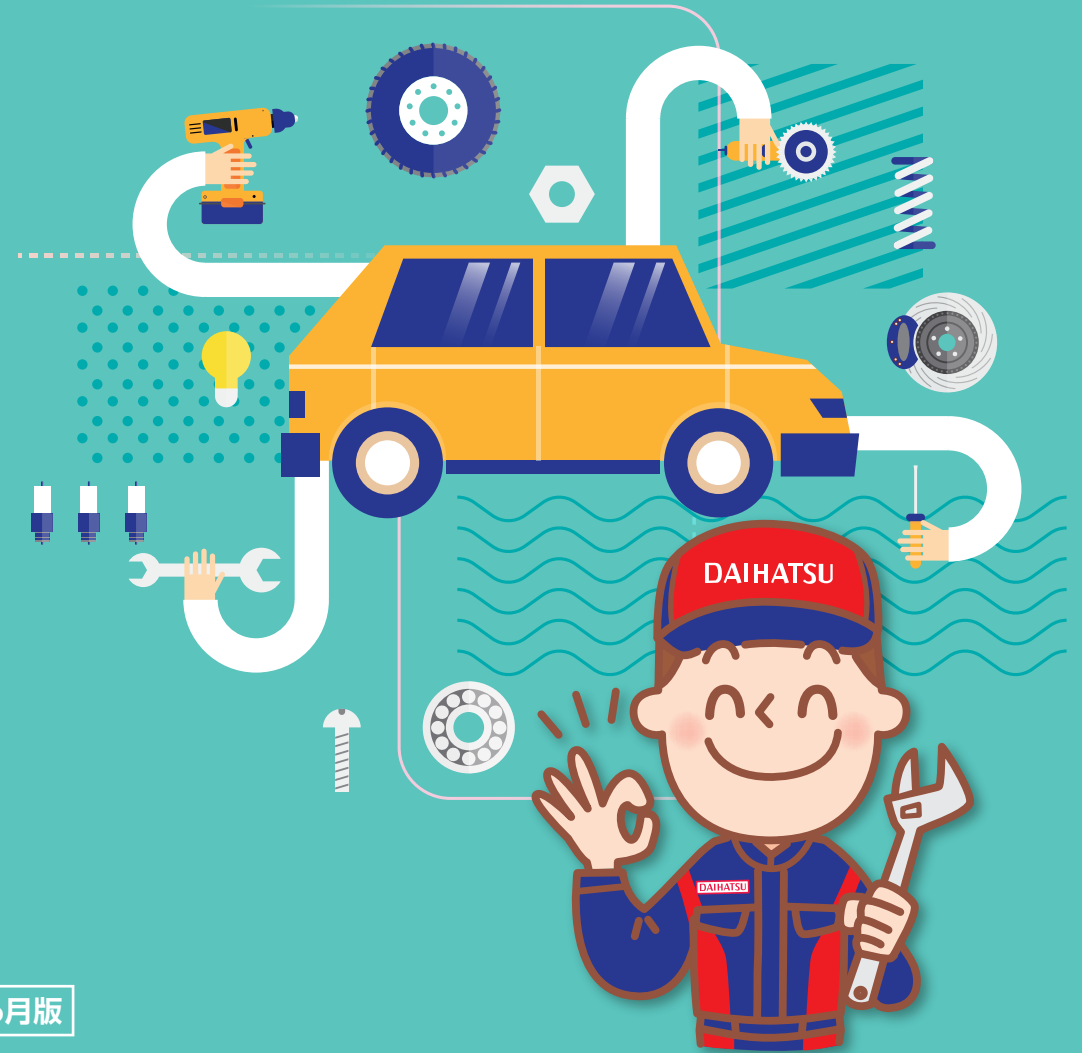
ダイハツ整備パック

WONDERFUL PASSPORT

ワンダフルパスポート

新車コース

継続コース



2024年6月版

大阪ダイハツ販売株式会社



安心1

お客様サポートセンターより
点検・車検のご案内をいたします!

安心2

LINEから点検・車検の
予約がいつでもできます。
(お友だち登録が必要です)

安心3

メーカーの技術認定を受けた
プロの整備士が
整備を実施します!

安心4

加入日から有効期間内の
点検・消耗品の交換を
お得なパックにしています!

安心5

実施した整備については
「6か月間または10,000km」
の整備保証付きです!

2021年10月1日より12か月点検毎に
「車載式故障診断装置(OBD)の診断」が
義務化されたことにより、
弊社においても診断装置による
OBD点検を実施いたします。

ダイハツ整備パック WONDERFUL PASSPORT

6か月に一度行う、定期点検やオイル交換などのメンテナンスを
お得な価格でパックにした「ワンダフルパスポート」でサポートします!

お得な価格で継続コースをおすすめします!
ダイハツディーラーならではの高品質な点検整備を
ご提供します。

ワンダフルパスポート 乗用車コース一覧

ワンダフルパスポート会員なら下記整備項目が、この価格で!

コース別サポート内容	1か月目	6か月目	12か月目	18か月目	24か月目	30か月目	36か月目	42か月目	48か月目	54か月目	60か月目
	新車 1か月点検	新車 6か月点検	12か月 法定点検	安心 6か月点検	12か月 法定点検	安心 6か月点検	初回車検	安心 6か月点検	12か月 法定点検	安心 6か月点検	車検
ワンダフルパスポート WN30A (新車より30か月目の点検まで)	通常価格 ¥77,695		¥50,510		¥27,185 おトク!		「継続用ワンダフルパスポート」ご加入で 引き続きサポートいたします。				
ワンダフルパスポート WN36A (新車より初回車検まで)	通常価格 ¥121,850		¥79,210		¥42,640 おトク!		「継続用ワンダフルパスポート」ご加入で 引き続きサポートいたします。				
ワンダフルパスポート WN54A (新車より54か月目の点検まで)	通常価格 ¥165,125		¥107,350		¥57,775 おトク!						
ワンダフルパスポート WN60A (新車より2回目車検まで)	通常価格 ¥209,280		¥136,050		¥73,230 おトク!						
メンテナンス項目	オイル交換	オイル交換	オイル交換 ブレーキ油 ワイパーゴム エアコンクリーナー	オイル交換 ブレーキ油 ワイパーゴム エアコンクリーナー	オイル交換 ブレーキ油 ワイパーゴム エアコンクリーナー	オイル交換 ブレーキ油 ワイパーゴム エアコンクリーナー	オイル交換 ブレーキ油 ワイパーゴム エアコンクリーナー	オイル交換 ブレーキ油 ワイパーゴム エアコンクリーナー	オイル交換 ブレーキ油 ワイパーゴム エアコンクリーナー	オイル交換 ブレーキ油 ワイパーゴム エアコンクリーナー	オイル交換 ブレーキ油 ワイパーゴム エアコンクリーナー

● ナイスプラン

コース別サポート内容	1か月目	6か月目	12か月目	18か月目	24か月目	30か月目	36か月目	42か月目	48か月目	54か月目	60か月目
ワンダフルパスポート WV36A (新車より初回車検まで)	通常価格 ¥151,748		¥98,640		¥53,108 おトク!		「継続用ワンダフルパスポート」ご加入で 引き続きサポートいたします。				
ワンダフルパスポート WV60A (新車より2回目車検まで)	通常価格 ¥260,870		¥169,580		¥91,290 おトク!						
メンテナンス項目	オイル交換	オイル交換	オイル交換 ブレーキ油 ワイパーゴム エアコンクリーナー 診断レポート	オイル交換 ブレーキ油 ワイパーゴム エアコンクリーナー 診断レポート	オイル交換 ブレーキ油 ワイパーゴム エアコンクリーナー 診断レポート	オイル交換 ブレーキ油 ワイパーゴム エアコンクリーナー 診断レポート	オイル交換 ブレーキ油 ワイパーゴム エアコンクリーナー 診断レポート	オイル交換 ブレーキ油 ワイパーゴム エアコンクリーナー 診断レポート	オイル交換 ブレーキ油 ワイパーゴム エアコンクリーナー 診断レポート	オイル交換 ブレーキ油 ワイパーゴム エアコンクリーナー 診断レポート	オイル交換 ブレーキ油 ワイパーゴム エアコンクリーナー 診断レポート

ワンダフルパスポート 継続コース一覧(含む貨物)

コース別サポート内容	車検	安心6か月点検	法定12か月点検	安心6か月点検	車検
ワンダフルパスポート WF24A(継続)	通常価格 ¥87,430		¥56,840		¥30,590 おトク!
ワンダフルパスポート WA24A(継続)	通常価格 ¥87,430		¥56,840		¥30,590 おトク!
ワンダフルパスポート WT12A(継続)	通常価格 ¥43,275		¥28,140		¥15,135 おトク!
ワンダフルパスポート WFV24A(ナイス)	通常価格 ¥109,122		¥70,940		¥38,182 おトク!
ワンダフルパスポート WAV24A(ナイス)	通常価格 ¥109,122		¥70,940		¥38,182 おトク!
メンテナンス項目	継続コース ※1				ナイスプラン 継続コース ※2

- エンジンオイル交換
- ワイパーゴム(2本)交換
- エアコンクリーナー Plus
- オイルエレメント交換
- ワイヤレスキー電池交換
- 診断レポート
- ブレーキオイル交換
- クーラント
- ブレーキメンテナンスキット
- エアクリーンフィルター

●車検時には代行業料・重量税・自賠責保険・印紙代・消費税等、諸費用が別途必要となります。
費用につきましては車種により異なりますので、詳しくはスタッフまでおたずねください。

期間中 さらにうれしい! 会員特典

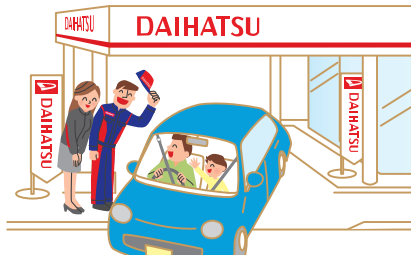
- 部品・用品は通常販売価格から **10%値引き** ※事故修理の場合は除く
- ハッスイ洗車 **¥1,650**
- スマアシ診断 **¥1,925**
- エンジンオイル交換 **通常価格の半額!** 交換目安 前回のオイル交換から3,000km以上

+ さらに、ナイスプランの会員様には 期間中のバッテリー交換が**30%値引き**

延長保証プラン

新車コース^{※3} → **¥7,776**

車検からのコースについてはスタッフまでおたずねください。



◆価格は消費税10%に基づく税込価格です。◆通常価格とは弊社で個別にサービスを受けて頂いた場合に発生する費用を指します。◆上記以外の整備費用・部品・油脂類の交換費用は別途申し受けます。◆詳しくは延長保証プランパンフレットをご覧ください。

※3 新車メーカー保証(一般保証)期間終了後(3年または6万km)から5年または10万kmまで同内容の保証が延長されます。