

なるほど  
便利で  
安心!

## ワンダフルパスポート Q & A



### Q 申し込み期間は?

A 新車1ヵ月無料点検までにご入会ください。

### Q 代金は?

A 当ワンダフルパスポート料金のお支払いは、お申し込み時に現金またはクレジットカード等で全額前払いいただきます。

### Q 途中解約はできるの?

A 中途解約はワンダフルパスポート対象車両の保有を中止したとき、または転居等により弊社への入庫が困難になったときのみとします。但し転居の場合、全国ネットワーク移転制度をご利用頂くことができます。

※中途解約の場合は解約金を返金いたします。詳しくは申込書をご覧ください。

### Q 他の店舗でも有効?

A 弊社の店舗であればどこでもメンテナンスを実施いたします。



### ワンダフルパスポート全国ネットワーク移転制度

お客さまが転居される場合、転居先のダイハツ販売会社で継続してご利用いただける制度です。制度ご利用の際は、当販売会社までお申し込みください。

※転居先によりご利用いただける内容が異なる、もしくはご利用いただけない場合がありますので、詳しくはスタッフまでおたずねください。

## ダイハツ ワンダフルパスポートのご注意事項

### お願い

- 1点検作業は予約制のため、早めのご予約をお願いします。
- 2ご利用の際はご来店ください。  
当ワンダフルパスポートは、引取・納車を省いた特別料金の設定になっていますのでご来店をお願いします。(来店特別価格のため引取・納車はお受けできません)
- 3ワンダフルパスポート項目以外は別途料金となります。  
当ワンダフルパスポートの実施項目(中面参照)以外の修理・整備・消耗品交換については別途料金を申し受けます。
- 4会員証を必ずお持ちください。  
会員証は整備ごとに実施済み印を押してお渡しますので必ずお持ちください。

### ご注意

- 整備の実施月が過ぎてお客さまが入庫された場合でも、申込書記載の有効期間内であれば同様の整備を実施いたします。  
※有効期間が過ぎた場合は返金致しかねます。
- ワンダフルパスポートは特別料金となっていますので、その他の割引制度の対象外とさせていただきます。  
**消費税率の改定があった場合、未実施の点検整備費用にかかる消費税差額を別途頂戴いたします。**
- 車検時には諸費用が別途必要となります。  
代行料・重量税・自賠責保険・印紙代・消費税等

ワンダフル  
パスポートの  
お申し込みは

Light you up  DAIHATSU

ダイハツ車に安心してお乗りいただくための  
メンテナンスを「お得な価格でパック」にした

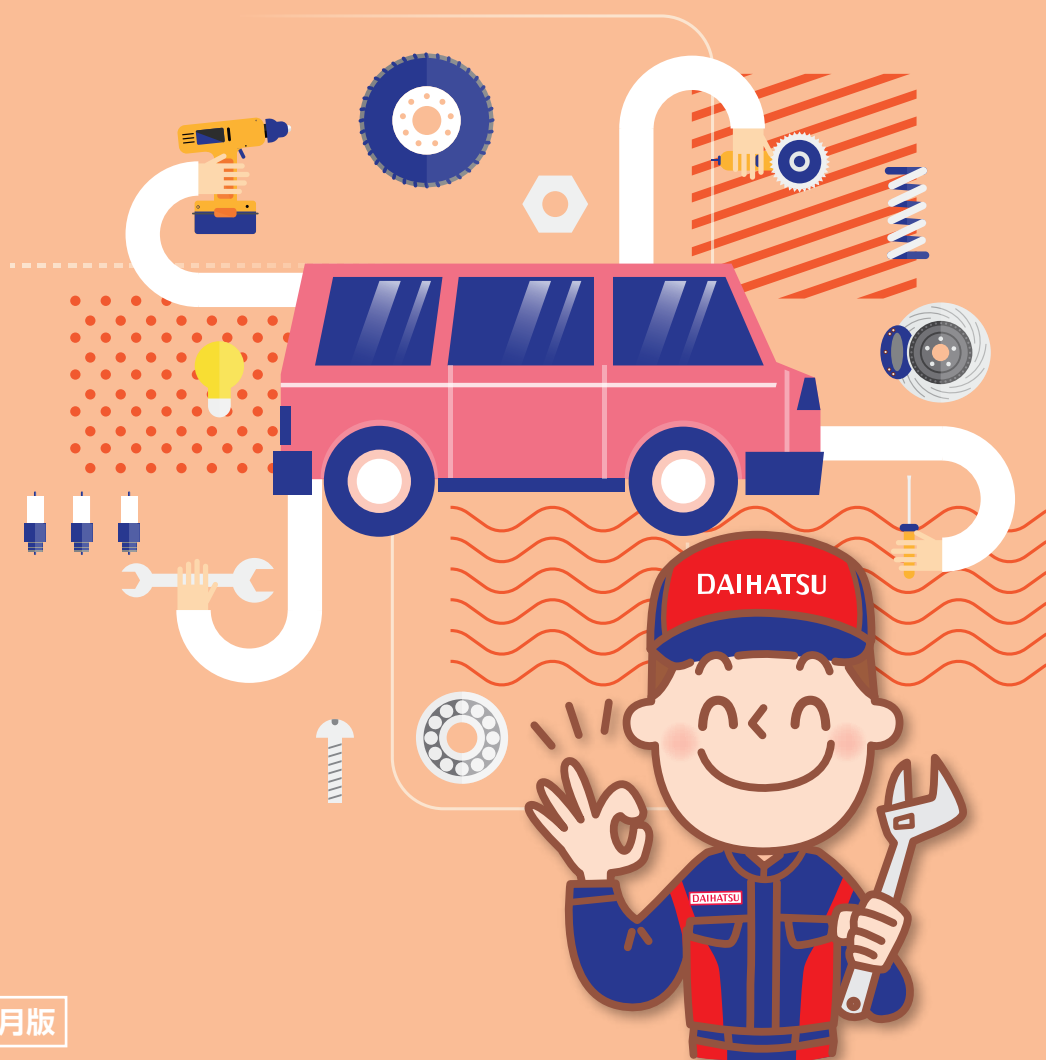
ダイハツ整備パック

# WONDERFUL PASSPORT

ワンダフルパスポート

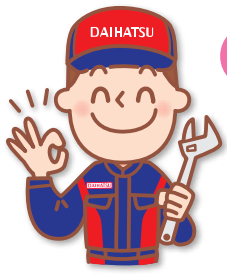
軽貨物コース

4ナンバー  
(軽貨物)用  
車検付き



2023年4月版

大阪ダイハツ販売株式会社



安心1

お客様サポートセンターより  
点検・車検のご案内をいたします!

安心2

LINEから点検・車検の  
予約がいつでもできます。  
(お友だち登録が必要です)

安心3

メーカーの技術認定を受けた  
プロの整備士が  
整備を実施します!

安心4

加入日から有効期間内の  
点検・消耗品の交換を  
お得なパックにしています!

安心5

実施した整備については  
「6か月間または10,000km」  
の整備保証付きです!

2021年10月1日より12か月点検毎に  
[車載式故障診断装置(OBD)の診断]が  
義務化されたことにより、  
弊社においても診断装置による  
OBD点検を実施いたします。

ダイハツ整備パック  
WONDERFUL  
PASSPORT

6か月に一度行う、定期点検やオイル交換などのメンテナンスをお得な価格でパックにした  
「ワンダフルパスポート」でサポートします!

●ワンダフルパスポート 軽貨物コース一覧 ワンダフルパスポート会員なら下記整備項目が、この価格で!

	1か月目	6か月目	12か月目	18か月目	24か月目	30か月目	36か月目	42か月目	48か月目	
	新車 1か月点検	安心 6か月点検	12か月 法定点検	安心 6か月点検	初回車検	安心 6か月点検	12か月 法定点検	安心 6か月点検	車 検	
コース別サポート内容	ワンダフルパスポート WS18A (新車より18か月目の点検まで)		通常価格 ¥49,820	¥32,390	¥17,430 おトク!					
	ワンダフルパスポート WS24A (新車より初回車検まで)		通常価格 ¥93,975	¥61,090	¥32,885 おトク!					
	ワンダフルパスポート WS42A (新車より42か月目の点検まで)		通常価格 ¥137,250	¥89,230	¥48,020 おトク!					
	ワンダフルパスポート WS48A (新車より2回目車検まで)		通常価格 ¥181,405	¥117,930	¥63,475 おトク!					
メンテナンス項目			    		    		    		    	

期間中  
さらにうれしい!  
会員特典

○部品・用品は  
通常販売価格から  
**10%値引き**  
※事故修理の場合は除く

○ハッスイ洗車  
**¥1,650**

○スマアシ診断  
**¥1,925**

○エンジンオイル交換  
**通常価格の半額!**  
交換目安 前回のオイル交換から  
3,000km以上

- エンジンオイル交換
- オイルエレメント交換
- ブレーキオイル交換
- ブレーキメンテナンスキット
- ワイパーゴム(2本)交換
- ワイヤレスキー電池交換
- 診断レポート

●車検時には代行料・重量税・自賠責保険・印紙代・消費税等、諸費用が別途必要となります。費用につきましては車種により異なりますので、詳しくはスタッフまでおたずねください。

◆価格は消費税率10%に基づく税込み価格です。◆通常価格とは弊社で個別にサービスを受けて頂いた場合に発生する費用を指します。◆上記以外の整備費用・部品・油脂類の交換費用は別途申し受けます。※詳しくは延長保証プランパンフレットをご覧ください。

なるほど  
便利で  
安心!

## ワンダフルパスポート Q & A



### Q 申し込み期間は?

A 新車1ヵ月無料点検までにご入会ください。

### Q 代金は?

A 当ワンダフルパスポート料金のお支払いは、お申し込み時に現金またはクレジットカード等で全額前払いいただけます。

### Q 途中解約はできるの?

A 中途解約はワンダフルパスポート対象車両の保有を中止したとき、または転居等により弊社への入庫が困難になったときのみとします。但し転居の場合、全国ネットワーク移転制度をご利用頂くことができます。

※中途解約の場合は解約金を返金いたします。詳しくは申込書をご覧ください。

### Q 他の店舗でも有効?

A 弊社の店舗であればどこでもメンテナンスを実施いたします。



### ワンダフルパスポート全国ネットワーク移転制度

お客さまが転居される場合、転居先のダイハツ販売会社で継続してご利用いただける制度です。制度ご利用の際は、当販売会社までお申し込みください。

※転居先によりご利用いただける内容が異なる、もしくはご利用いただけない場合がありますので、詳しくはスタッフまでおたずねください。

## ダイハツ ワンダフルパスポートのご注意事項

### お願い

- 1点検作業は予約制のため、早めのご予約をお願いします。
- 2ご利用の際はご来店ください。  
当ワンダフルパスポートは、引取・納車を省いた特別料金の設定になっていますのでご来店をお願いします。(来店特別価格のため引取・納車はお受けできません)
- 3ワンダフルパスポート項目以外は別途料金となります。  
当ワンダフルパスポートの実施項目(中面参照)以外の修理・整備・消耗品交換については別途料金を申し受けます。
- 4会員証を必ずお持ちください。  
会員証は整備ごとに実施済み印を押してお渡ししますので必ずお持ちください。

### ご注意

- 整備の実施月が過ぎてお客さまが入庫された場合でも、申込書記載の有効期間内であれば同様の整備を実施いたします。  
※有効期間が過ぎた場合は返金致しかねます。
- ワンダフルパスポートは特別料金となっていますので、その他の割引制度の対象外とさせていただきます。  
**消費税率の改定があった場合、未実施の点検整備費用にかかる消費税差額を別途頂戴いたします。**
- 車検時には諸費用が別途必要となります。  
代行料・重量税・自賠責保険・印紙代・消費税等

ワンダフル  
パスポートの  
お申し込みは

Light you up DAIHATSU

ダイハツ車に安心してお乗りいただくための  
メンテナンスを「お得な価格でパック」にした

ダイハツ整備パック

# WONDERFUL PASSPORT

ワンダフルパスポート

軽貨物ナイスプラン

4ナンバー  
(軽貨物)用  
車検付き



2023年8月版

大阪ダイハツ販売株式会社



安心1

お客様サポートセンターより  
点検・車検のご案内をいたします!

安心2

LINEから点検・車検の  
予約がいつでもできます。  
(お友だち登録が必要です)

安心3

メーカーの技術認定を受けた  
プロの整備士が  
整備を実施します!

安心4

加入日から有効期間内の  
点検・消耗品の交換を  
お得なパックにしています!

安心5

実施した整備については  
「6ヵ月間または10,000km」  
の整備保証付きです!

2021年10月1日より12ヵ月点検毎に  
「車載式故障診断装置(OBD)の診断」が  
義務化されたことにより、  
弊社においても診断装置による  
OBD点検を実施いたします。

ダイハツ整備パック  
WONDERFUL  
PASSPORT

6ヵ月に一度行う、定期点検やオイル交換などのメンテナンスをお得な価格でパックにした  
「ワンダフルパスポート ナイスプラン」でサポートします!

●ワンダフルパスポート 軽貨物ナイスプラン コース一覧 ワンダフルパスポート会員なら下記整備項目が、この価格で!

	1ヵ月目	6ヵ月目	12ヵ月目	18ヵ月目	24ヵ月目	30ヵ月目	36ヵ月目	42ヵ月目	48ヵ月目			
コース別サポート内容	新車 1ヵ月点検	安心 6ヵ月点検	12ヵ月 法定点検	安心 6ヵ月点検	初回車検	安心 6ヵ月点検	12ヵ月 法定点検	安心 6ヵ月点検	車検			
	ワンダフルパスポート WSV24A (新車より初回車検まで)					通常価格 ¥116,327	¥75,620	¥40,707 おトク!				
ワンダフルパスポート WSV48A (新車より2回目車検まで)										通常価格 ¥226,109	¥146,990	¥79,119 おトク!
メンテナンス項目			    		    		    		    	    		

**期間中** さらにうれしい!  
**会員特典**

- 部品・用品は通常販売価格から**10%値引き**  
※事故修理の場合は除く
- ハッスイ洗車 **¥1,650**
- スマアシ診断 **¥1,925**
- エンジンオイル交換 **通常価格の半額!**  
交換目安 前回のオイル交換から3,000km以上

**+ さらに 期間中のバッテリー交換が30%値引き**

- エンジンオイル交換
- オイルエレメント交換
- ブレーキオイル交換
- ブレーキメンテナンスキット
- ワイパーゴム(2本)交換
- ワイヤレスキー電池交換
- クーラント
- エアクリンフィルター
- エアコンクリーナーPlus
- 診断レポート

●車検時には代行料・重量税・自賠責保険・印紙代・消費税等、諸費用が別途必要となります。費用につきましては車種により異なりますので、詳しくはスタッフまでおたずねください。

◆価格は消費税率10%に基づく税込み価格です。◆通常価格とは弊社で個別にサービスを受けて頂いた場合に発生する費用を指します。◆上記以外の整備費用・部品・油脂類の交換費用は別途申し受けます。